

D.Bouldering
Distributor

スポーツクライミング展示会 ブース作成依頼

ディーズライフデザイン株式会社

展示会およびブース概要

- CLIMBING EXPO JAPAN 2024 / アウトドアヴィレッジ・クライミングフェスティバル2024
- 開催地：MORIPARK OutdoorVillage（東京都昭島市田中町 610-4）
- 開催スケジュール
 - 搬入日：2024年10月31日（木）
 - 1日目：2024年11月1日（金）
 - 2日目：2024年11月2日（土）
- ブースサイズ 4 x 4 mまたは3 x 3 m
- 弊社展示予定商品：ホールド・木ボテ（後述）
- バラして大人の男性2名で搬出入が可能、かつ今後別の展示会でも使用出来るよう、どちらのサイズでも対応可能な仕様をしたい。

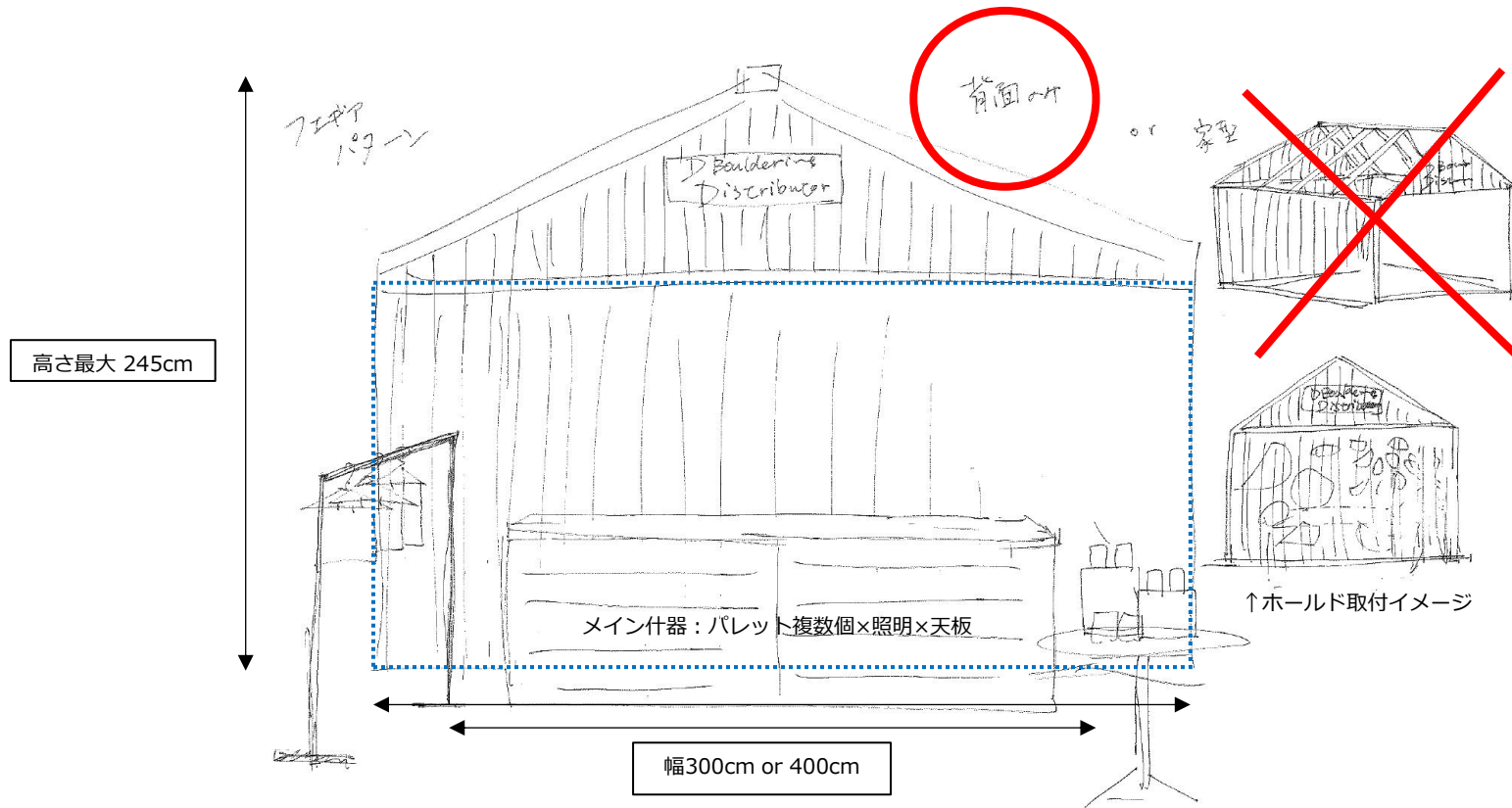
イメージ画像①フエギア（麻布台ヒルズ）



イメージ画像②フエギア（麻布台ヒルズ）



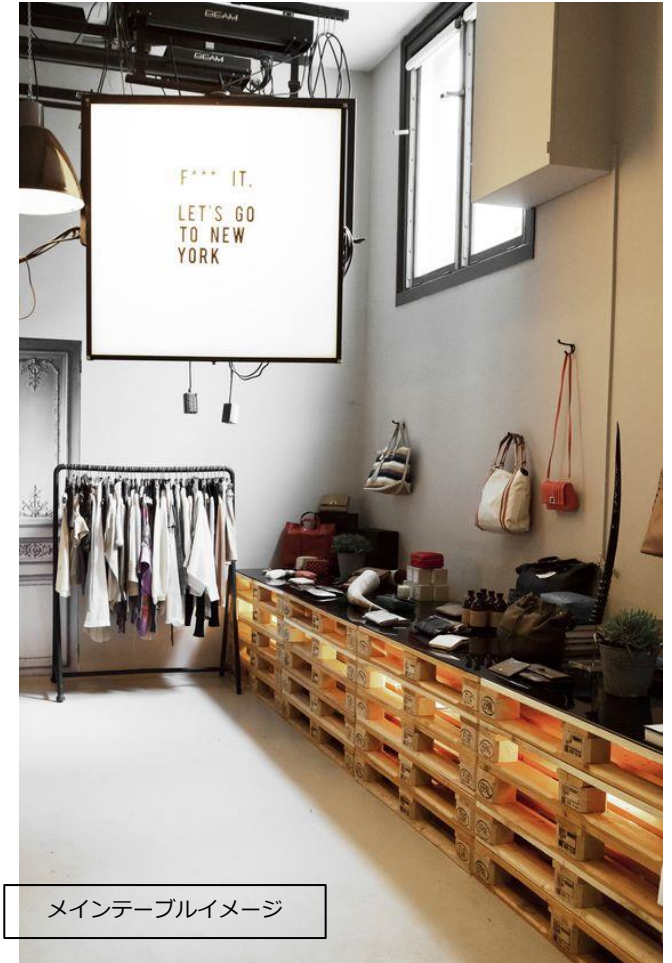
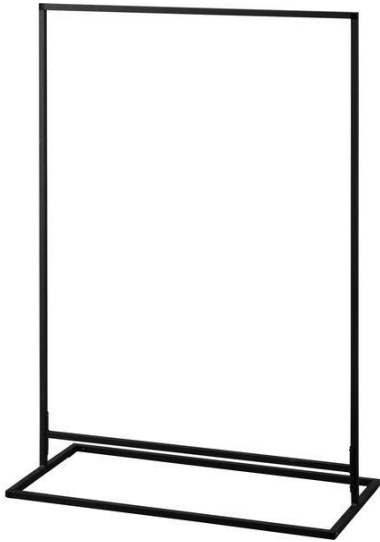
イメージ画像③ブースデザインイメージ



- ・ フエギアのような、高級感のある小綺麗なツリーハウスがイメージのバックパネル製作
- ・ 家型で背面のみ、自立式（自立させるための足等はブースから出ないようにしたい）窓やドア枠などの装飾は不要
- ・ 看板もフエギア同様に木×金文字（スライド5参照のこと、ロゴデータ別添）
- ・ 板面にビス止めでホールド（スライド9参照）の取付が出来るようにする（青点線部分）
- ・ 可能であればホールドに当たるように照明も設置（電源は持ち運び式のバッテリーから取る予定）
- ・ 幅が3mでも4mでも臨機応変に対応できる仕様だと理想。。

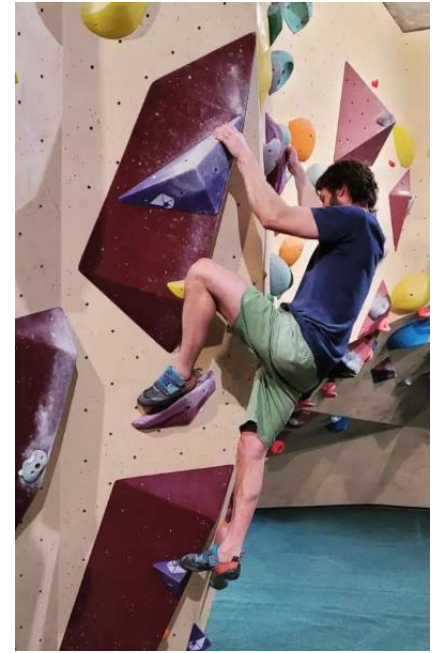
イメージ画像③ 店内什器

- ハンガーラック、机イスは黒またはネイビーのアイアン、若しくはキャンプ用品で統一
- メインテーブルはパレットを5段ほど重ねて+天板で作成。出来ればバックパネルと色味を統一する。天板は艶のある黒塗装
- 上記黒の天板作成もお願い出来ますでしょうか（パレットは施主支給、必要個数・サイズは追ってお伝えいたします。2～4個予定）



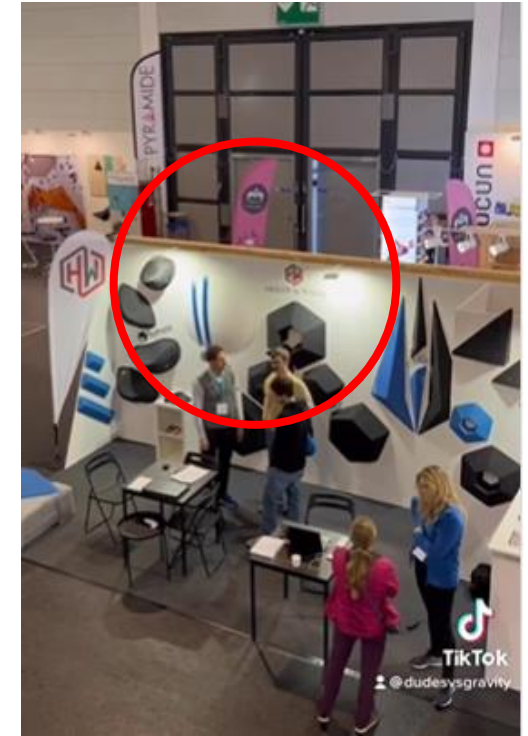
メインテーブルイメージ

イメージ画像④ホールド、木ボテ



イメージ画像⑤照明

- ・ フエギアのようなおしゃれな照明が装飾として上部につけられたら理想
- ・ ホールドにあてられる白色系の照明は必須で付けたい（ダウンライト、スポットどちらでも可）



ロゴデータ

<https://drive.google.com/file/d/1s7spZxAvPcG04d2DLa7EnPl1KT60QxNn/view?usp=sharing>

(お手数ですがダウンロードしてお使いください)